



Serie Mat-HiSpot

CARATTERISTICHE COSTRUTTIVE

Corpo : in pressofusione di alluminio a basso contenuto di rame

Verniciatura: A polveri epossidiche, previo trattamento di fosfocromatazione del grezzo. Resistente ai raggi UV, piogge acide, nebbie saline e polveri atmosferiche. Colore NERO.

Schermo: In vetro temperato **Lenti**: PC alta trasparenza e trasmittanza

Chiusure: Con Cerniere in acciaio inox 304 verniciate, per facile apertura e manutenzione.

Dimensioni : vedi tabella **Valvola depressurizzante**: filtro di respirazione

Attacco: con staffa graduata per permettere una perfetta angolazione

Temperatura Max ambiente di esercizio: da -30° a 50°C

Grado di Protezione: IP66, IK08

Certificazioni: CE, RoHs, ENEC,SAA EMC

CARATTERISTICHE ELETTRICHE ED OTTICHE

Alimentazione: 100-277V, 50-60Hz. - **Potenza** : vedi tabella

Efficienza luminosa: 125 Lumens/watt

Luminosità in Uscita: vedi tabella - **CRI**: >70 (opzionale >80); **PF** : > 0,93

Vita Led: L₇₀ = 60.000 ore a T_j=80° **5YW**

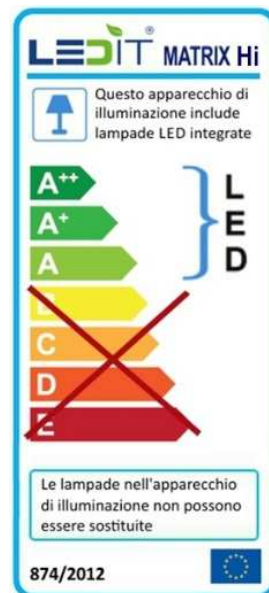
Tipo Led : Osram (**Nichia 140Lm/W** opzionale). LM80, TM21. Modulo led sostituibile per manutenzione.

Driver: Sosen (**MeanWell** opzionale) sostituibile, con innesto rapido.

Scaricatore di tensione: 10 kV di serie su tutti i modelli (Surge Protection Device)

Ottica: 5 tipi ASIMMETRICHE (vedi paragrafo) **Colore luce** : P=5000K (a richiesta W=3000K – N=4000K)

Accessori opzionali: Dimming 1-10; DALI; mezzanotte virtuale preimpostata con 5 step di regolazione. Versione Nichia-Meanwell indicata con NM con flussi a 135Lm per Watt. Ottiche personalizzate su quantitativi.



Modello	Potenza	Lm OSRAM	Lm NICHIA	Dimensioni mm	PESO Netto
Mat-HiSpot 060	60	7300	8400	359x308x82	4,9 Kg
Mat-HiSpot 080	80	9700	11200	359x308x82	5,0 Kg
Mat-HiSpot 100	100	12200	13900	413x366x83	6,2 Kg
Mat-HiSpot 120	120	15000	16800	413x366x83	6,3 Kg
Mat-HiSpot 150	150	18400	21000	413x366x83	6,4 Kg
Mat-HiSpot 200	200	24500	28000	462x452x87	8,3 Kg
Mat-HiSpot 240	240	29400	33500	462x452x87	8,5 Kg



La serie Matrix HiSpot ridefinisce lo standard del proiettore da esterno a LED. Con la serie "HiSpot" e la gamma di potenze disponibili, dai 100W ai 240W è possibile trovare il prodotto adatto ad ogni tipo di esigenza con un nuovo design curvilineo che ottimizza la dissipazione termica e si armonizza con le più disparate ed innovative esigenze architettoniche.

La serie Matrix-HiSpot nasce per garantire un'altissima affidabilità nel tempo senza estremizzare l'efficacia della componentistica, di prim'ordine, congiuntamente alla facilità di sostituzione delle parti soggette ad usura.

I prodotti della serie "HiSpot" sono prodotti professionali per l'utilizzo in ambito pubblico e in ambienti adibiti a sport (campi tennis, basket, pallavolo, calcetto etc.) laddove le esigenze di efficienza e di mantenimento degli standard tecnici nel tempo sia una esigenza primaria: sono



impiegabili anche nell'ambito privato, grazie alle potenze e alle alte efficienze sono l'ideale per gli usi più disparati. Per tali funzioni sono dotati di diverse ottiche asimmetriche (vedi sezione ottiche), che permettono di ottenere gradi di illuminazione uniformi o meno in base alla specifica esigenza necessaria.



Il corpo dell'apparecchio, in pressofusione di alluminio assicura le massime prestazioni termiche al prodotto, ottimizzandone anche il peso e le dimensioni. Il suo fattore di protezione IP66 e IK08 lo rende ideale anche per ambienti industriali con condizioni ambientali più sfavorevoli come magazzini, officine, fabbriche, magazzini, parcheggi, supermercati. ecc..; si adatta a tutte le situazioni climatiche; non risente di alti tassi di umidità. Resiste per lunghi periodi temporali ad alte temperature.



La serie MATRIX-HiSpot garantisce un ottimo compromesso tra illuminamento e costi d'esercizio, contribuendo, con un forte abbattimento dei consumi, al risparmio energetico. Nella loro progettazione è stata rivolta particolare attenzione alla semplicità di montaggio e alla estrema maneggevolezza. In particolare sono state evitate

chiusure sigillanti senza necessità di utensileria che permettono una facile operatività nelle operazioni di manutenzione straordinaria (sostituzione di piastra led e/o driver) e ordinaria (pulizia interna ed esterna).

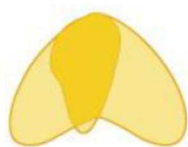




I proiettori Matrix-HiSpot sono dotati di una valvola depressurizzante, in basso sul retro del prodotto, per sfavorire la formazione di condense; sono dotati di uno scaricatore di tensione da 10kV (estensibile a 12kV); sono provvisti di una barra graduata regolabile per ottenere la medesima angolazione su tutti i pezzi del medesimo gruppo (possibilità di ottenere barra per posizionamento sopra palo, vedi paragrafo installazione); hanno un doppio schermo di protezione del led sia sulla lente di focale e sia sul frontale esterno in vetro temperato.

I materiali sono parzialmente riciclabili e favoriscono l'ecosostenibilità ambientale (priva di gas nocivi e metalli pesanti).

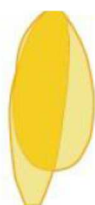
OTTICHE DISPONIBILI



F00801

ST1

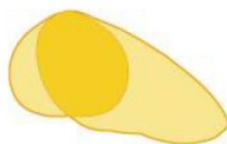
65°x120° Pol.10°



F01601

ST2

30°x60° Pol.10°



F01602

ST3

65°x120° Pol.55°



F01603

ST4

15°

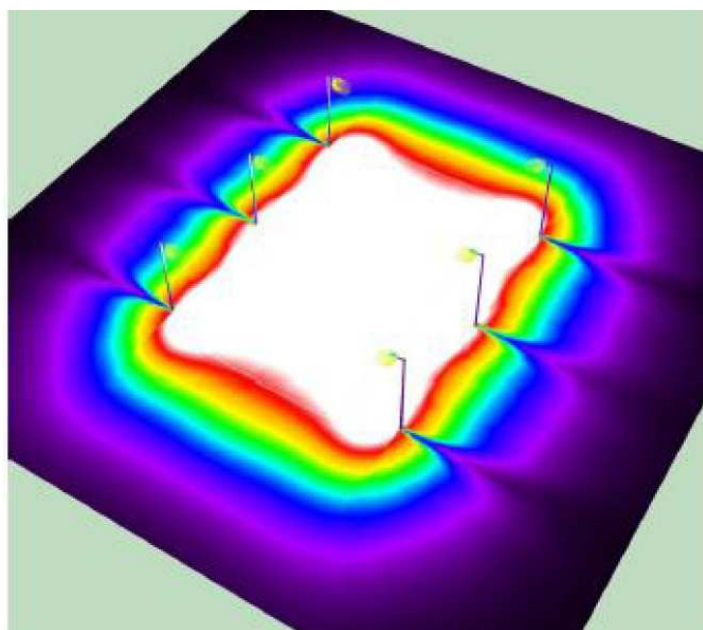
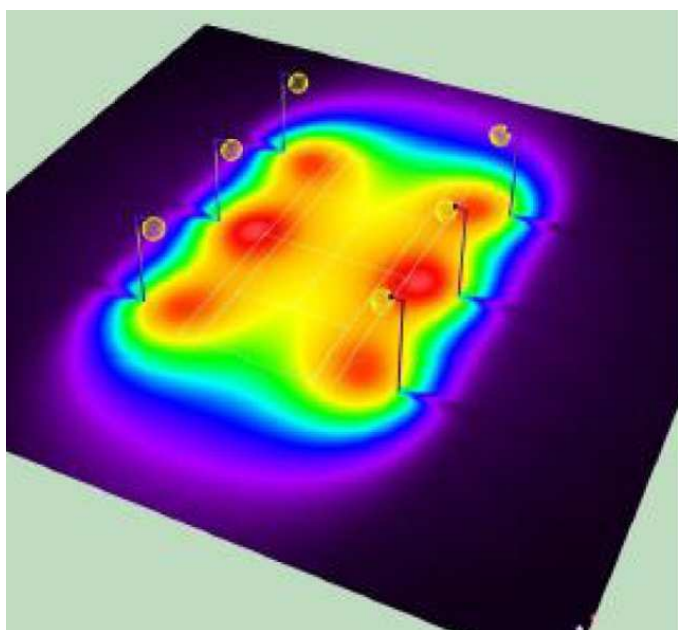


F01604

ST5

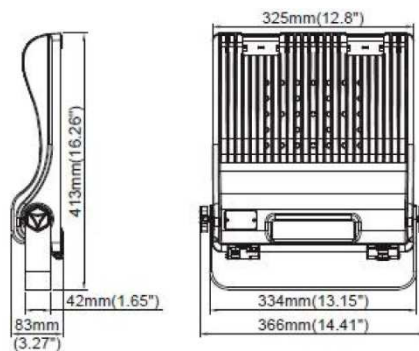
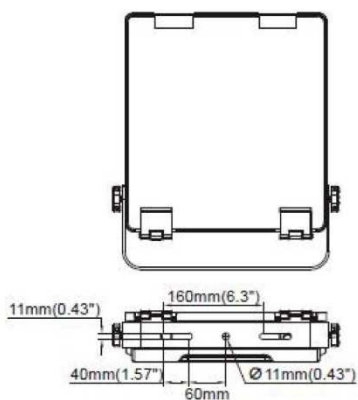
30°

Esempio illuminotecnico con ottiche tradizionali simmetriche (sinistra) e con le ottiche Matrix-Hi (destra)

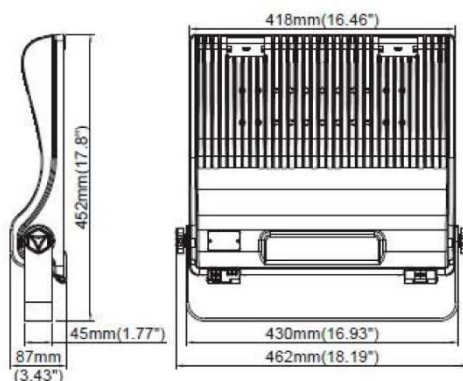
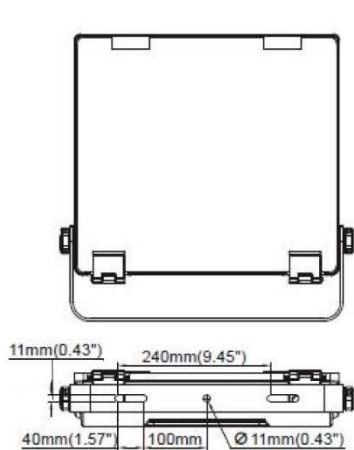




DIMENSIONI



Matrix-HiSpot 100-150 WATT



Matrix-HiSpot 200-240 WATT

MONTAGGIO

